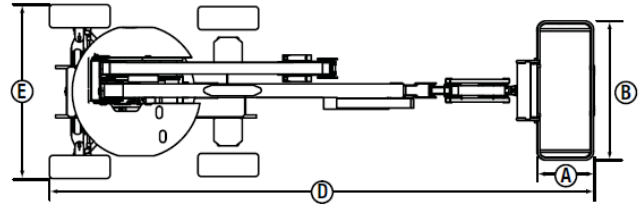
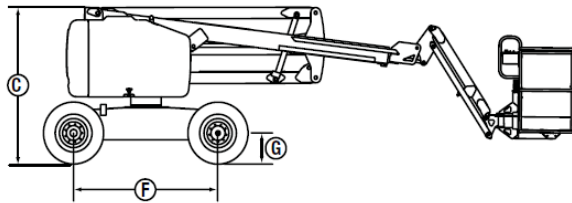


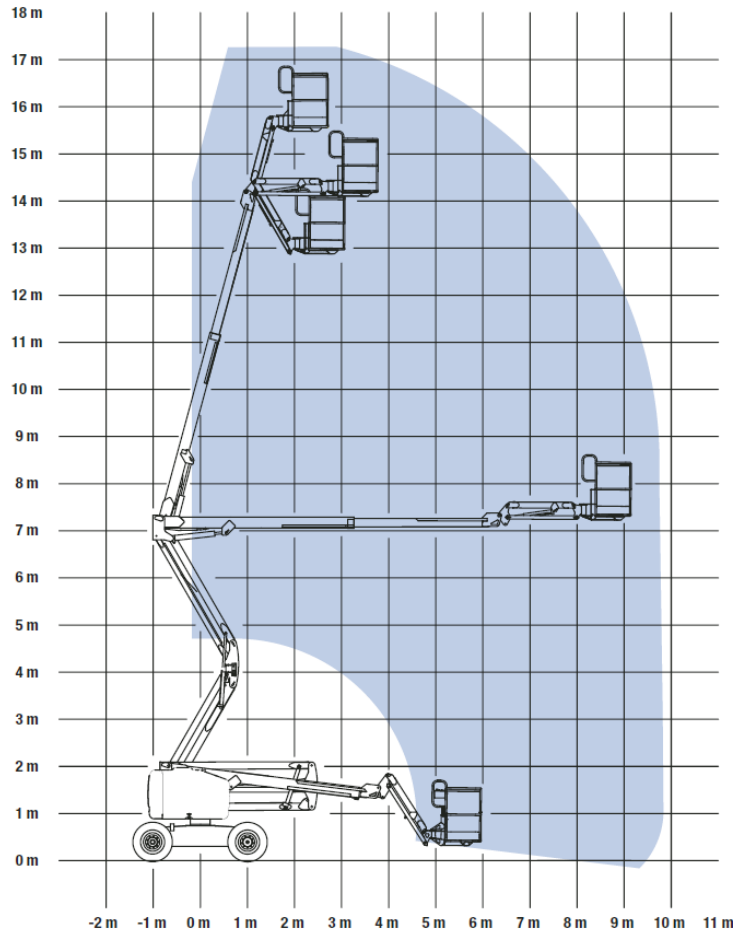
## Kniktelescoophoogwerker Z51/30J RT



Maximale werkhoogte: 17,50 m  
 Maximale platformhoogte: 15,50 m

A. Platformlengte: 0,76 m  
 B. Platformbreedte: 1,83 m  
 C. Hoogte in transporttoestand 2,16 m  
 D. Lengte in transporttoestand 7,50 m  
 E. Breedte 2,29 m  
 F. Wielbasis 2,00 m  
 G. Bodemvrijheid 0,39 m

Max. werkbereik: 9,20 m  
 Zwenkbereik: 359 °  
 Eigen gewicht: 7210 kg  
 Max. last platform: 227 kg  
 Aandrijving: Diesel



### Attentie:

- Lees gebruiksaanwijzing alvorens de machine te bedienen.
- Er zijn schuim gevulde banden gemonteerd.
- Werken is toegestaan tot windsnelheid 12,5 m/sec.
- Controleer grond op vlakheid en draagkracht: de machine mag uitsluitend werken op vlakke, horizontale ondergrond van voldoende draagkracht.
- Maximum toelaatbare scheefstand 4,5°.
- Dodemansschakelaar nooit mechanisch blokkeren.
- Giek nooit als kraan gebruiken.
- Gebruik van ladders e.d. in de werkbak is niet toegestaan.
- Gebruik noodbediening niet voor normale bediening.
- Gebruik altijd veiligheidsgordel.
- Op hellingen alleen met lage snelheid rijden.
- Maximum rijsnelheid 7,7 km/uur (2,14 m/s).
- Maximaal toelaatbare horizontale kracht is 400N.