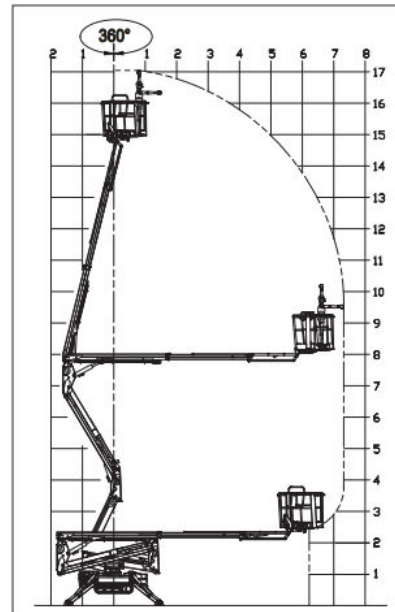


## Spinhoogwerker Hinowa 17.75

Maximale werkhoogte:	17.06 m
Maximale platformhoogte:	15,06 m
Platformlengte inwendig:	0,7 m
Platformbreedte inwendig:	1,33 m
Hoogte in transporttoestand	1,99 m
Lengte in transporttoestand	3,91 m
Breedte in transporttoestand	0,798 m
Max. werkbereik:	6,6 m
Zwenkbereik	360 °
Eigen gewicht:	2230 kg
Max. last platform:	230 kg
Afstempel breedte h.o.h.	2,9m
Aandrijving:	Benzine/220V
rups ingeschoven:	0,798 m
rups uitgeschoven:	1,086 m



### Attentie:

- Lees gebruiksaanwijzing alvorens de machine te bedienen.
- Voorzien van rupsen, non marking.
- Werken is toegestaan tot windsnelheid 12,5 m/sec.
- Controleer grond op vlakheid en draagkracht: de machine mag uitsluitend werken op vlakke ondergrond van voldoende draagkracht.
- Maximum toelaatbare helling tijdens rijden 16°.
- Dodemansschakelaar nooit mechanisch blokkeren.
- Giek nooit als kraan gebruiken.
- Gebruik van ladders e.d. in de werkbak is niet toegestaan.
- Gebruik noodbediening niet voor normale bediening.
- Gebruik altijd veiligheidsgordel.
- Op hellingen alleen met lage snelheid rijden.
- Maximum rijsnelheid 1,8 km/uur (0,50 m/s).

