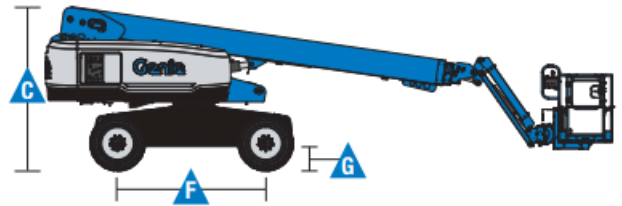
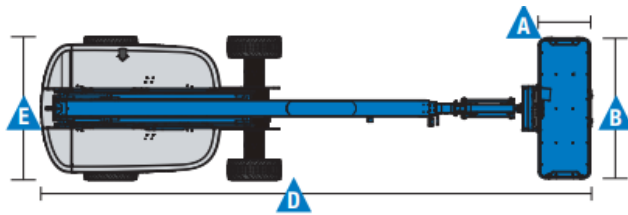


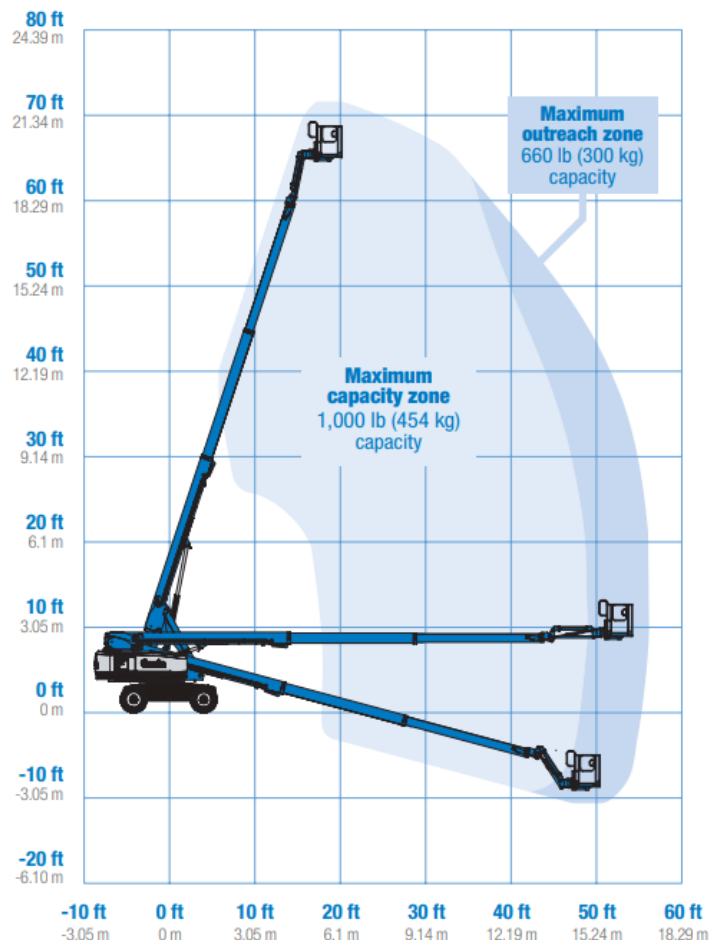
Telescoophoogwerker S65 XC



Maximale werkhoogte: 21,60 m
 Maximale platformhoogte: 19,60 m

A. Platformlengte: 0,91 m
 B. Platformbreedte: 2,44 m
 C. Hoogte in transporttoestand 2,82 m
 D. Lengte in transporttoestand 9,70 m
 E. Breedte 2,49 m
 F. Wielbasis 2,50 m
 G. Bodemvrijheid 0,41 m

Max. werkbereik: 17,10 m
 Zwenkbereik: 360 °
 Eigen gewicht: 11436 kg
 Max. last platform: 454 kg
 Aandrijving: Diesel



Attentie:

- Lees gebruiksaanwijzing alvorens de machine te bedienen.
- Er zijn schuim gevulde banden gemonteerd.
- Werken is toegestaan tot windsnelheid 12,5 m/sec.
- Controleer grond op vlakheid en draagkracht: de machine mag uitsluitend werken op vlakke, horizontale ondergrond van voldoende draagkracht.
- Maximum toelaatbare scheefstand 5°.
- Dodemansschakelaar nooit mechanisch blokkeren.
- Machine nooit als kraan gebruiken.
- Gebruik van ladders e.d. in de werkbak is niet toegestaan.
- Gebruik noodbediening niet voor normale bediening.
- Gebruik altijd veiligheidsgordel.
- Op hellingen alleen met lage snelheid rijden.
- Maximum verrijdbare hoogte: 19,6 m.
- Maximum rijsnelheid 4,8 km/uur (1,56 m/s).
- Maximaal toelaatbare horizontale kracht is 400N.