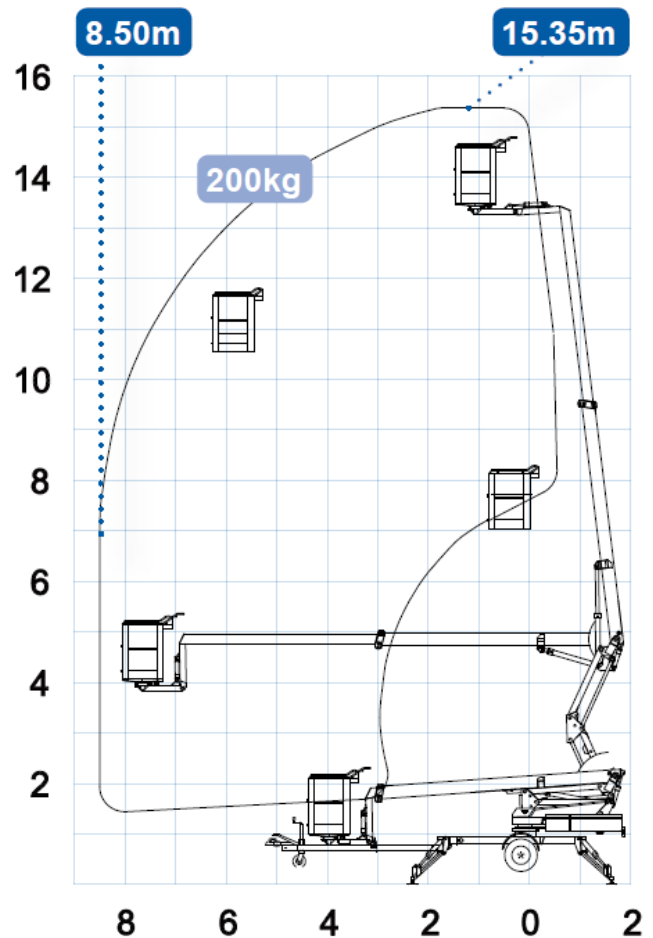


Aanhangerhoogwerker Omme 1550 EBX

| | |
|---------------------------------|------------------|
| Maximale werkhoogte: | 15,30 m |
| Maximale platformhoogte: | 13,30 m |
| Platformlengte: | 0,80 m |
| Platformbreedte: | 1,25 m |
| Hoogte in transporttoestand | 1,95 m |
| Lengte in transporttoestand | 7,25 m |
| Breedte in transporttoestand | 1,60 m |
| Max. werkbereik: | 8,50 m |
| Zwenkbereik | 355 ° |
| Eigen gewicht: | 2000 kg |
| Max. last platform: | 200 kg |
| Stempelbreedte: | 4,10 m |
| Aandrijving: | accu/hydraulisch |
| Max. druk per stempel: | 11000 N |
| Max. druk per cm ² : | 130 N |



Attentie:

- Lees gebruiksaanwijzing alvorens de machine te bedienen.
- Werken is toegestaan tot windsnelheid 12,5 m/sec.
- Controleer grond op vlakheid en draagkracht: de machine mag uitsluitend werken op vlakke, horizontale ondergrond van voldoende draagkracht.
- Maximum toelaatbare helling tijdens rijden 25°.
- Dodemansschakelaar nooit mechanisch blokkeren.
- Giek nooit als kraan gebruiken.
- Gebruik van ladders e.d. in de werkbak is niet toegestaan.
- Gebruik noodbediening niet voor normale bediening.
- Gebruik altijd veiligheidsgordel.
- Op hellingen alleen met lage snelheid rijden.
- Maximum rijsnelheid 1,45 km/uur (0,40 m/s).