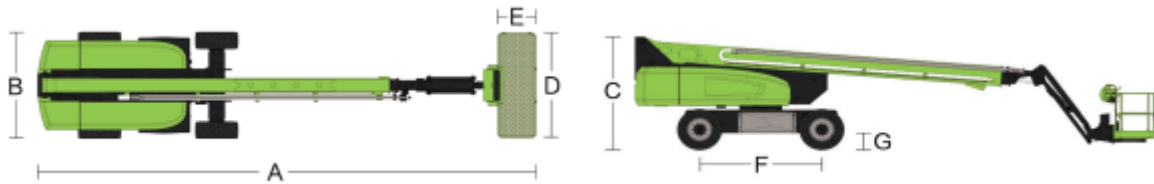


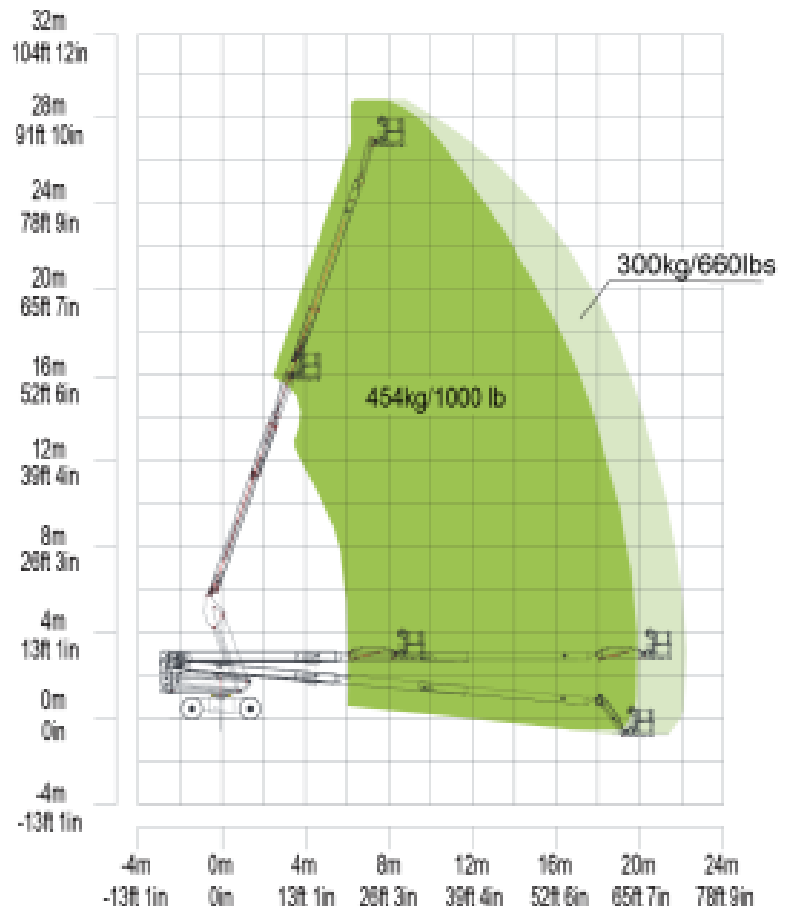
Telescoophoogwerker Zoomlion ZT26J



Maximale werkhoogte: 28,70 m
 Maximale platformhoogte: 26,70 m

E. Platformlengte: 0,91 m
 D. Platformbreedte: 2,44 m
 C. Hoogte in transporttoestand 2,82 m
 A. Lengte in transporttoestand 12,20 m
 B. Breedte 2,50 m
 F. Wielbasis 2,80 m
 G. Bodemvrijheid 0,41 m

Max. werkbereik: 22,10 m
 Zwenkbereik: 360 °
 Eigen gewicht: 17900 kg
 Max. last platform: 454 kg
 Aandrijving: Accu



Attentie:

- Lees gebruiksaanwijzing alvorens de machine te bedienen.
- Er zijn schuim gevulde banden gemonteerd.
- Werken is toegestaan tot windsnelheid 12,5 m/sec.
- Controleer grond op vlakheid en draagkracht: de machine mag uitsluitend werken op vlakke, horizontale ondergrond van voldoende draagkracht.
- Maximum toelaatbare scheefstand 2,5°.
- Dodemansschakelaar nooit mechanisch blokkeren.
- Giek nooit als kraan gebruiken.
- Gebruik van ladders e.d. in de werkbak is niet toegestaan.
- Gebruik noodbediening niet voor normale bediening.
- Gebruik altijd veiligheidsgordel.
- Op hellingen alleen met lage snelheid rijden.
- Maximum rijsnelheid 5,6 km/uur (1,56 m/s).
- Maximaal toelaatbare horizontale kracht is 400N.